

# Moderne Wohneinheiten

Komfortabel und gemütlich!



## SCHÖNE WOHNUNGEN IN ZENTRALER LAGE

Verteilt auf die drei Häuser „Wied“, „Nette“ und „Rhein“ bietet die Alte Glaserei 80 gut geschnittene, helle und moderne Wohnungen in gehobener Ausstattung.

## HIER FÜHLEN SIE SICH GARANTIERT WOHL

Jede Wohnung hat eineinhalb oder zwei Zimmer, Küche, Bad, Abstellraum, Balkon oder Terrasse. Die Wohnungen werden, wie bei Mietwohnungen üblich, unmöbliert vermietet. Sie können sich Ihr neues Zuhause also ganz so einrichten, wie Sie das möchten! Auf Ihr Haustier müssen Sie ebenfalls nicht verzichten, es ist in der Alten Glaserei ein gern gesehener Gast.

Wir möchten Ihnen einige exemplarische Grundrisse unserer verschiedenen Wohnungstypen vorstellen. Darüber hinaus verfügt die Alte Glaserei über drei geschmack-

voll möblierte Wohnungen. Hier können Interessenten bis zu fünf Tagen kostenlos zur Probe wohnen. Des Weiteren können die Bewohner\*innen hier ihre Gäste unterbringen, wenn sie einmal Besuch haben.





# HIMMLISCHE AUSSICHTEN ...

Genauso wie die Wohnungen sind alle dazugehörigen Zugänge, Freiflächen und Verbindungswege barrierefrei. In zwei Tiefgaragen können Dauer-Parkplätze gemietet werden. Abstellplätze für elektrische Rollstühle und Fahrräder sind in den Tiefgaragen vorhanden.

# ... BLUMIGES VERGNÜGEN!

## PENTHOUSE-WOHNUNG (44 - 74 m<sup>2</sup>)

Wohnungsbeispiel mit 68,27 m<sup>2</sup>:

Grundmiete:	ca. 1.287,01 €
Nebenkosten:	ca. 167,00 €
Servicepauschale:	143,16 €

---

Gesamtmiete: ca. 1.597,17 €

## GARTEN-WOHNUNG (47 - 67 m<sup>2</sup>)

Wohnungsbeispiel mit 58,94 m<sup>2</sup>:

Grundmiete:	ca. 1016,96 €
Nebenkosten:	ca. 156,00 €
Servicepauschale:	143,16 €

---

Gesamtmiete: ca. 1.316,12 €





# STADTGEFLÜSTER ODER ...

Sauberkeit und Ordnung sind natürlich selbstverständlich. Die Haustechnik pflegt Grünflächen und Pflanzen des Grundstücks, eine Reinigungsfirma hält Flure und Gemeinschaftsflächen in Schuss.

## ... VON LICHT GEFLUTET!

### CITY-WOHNUNG (47 - 67 m<sup>2</sup>)

Wohnungsbeispiel mit 46,29 m<sup>2</sup>:

Grundmiete:	ca. 695,17 €
Nebenkosten:	ca. 125,00 €
Servicepauschale:	143,16 €

---

Gesamtmiete: ca. 963,33 €

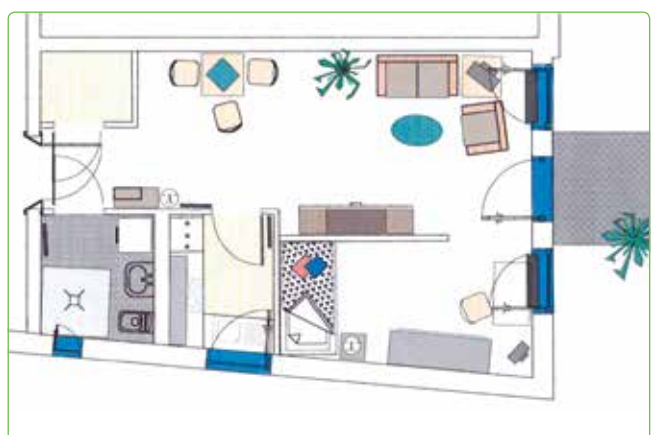
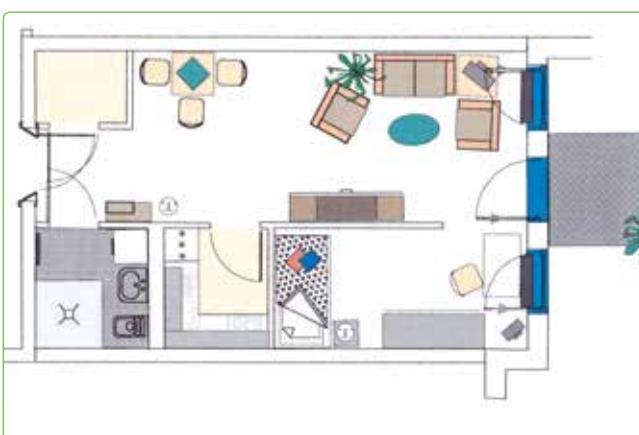
### ECK-WOHNUNG (47 - 67 m<sup>2</sup>)

Wohnungsbeispiel mit 58,35 m<sup>2</sup>:

Grundmiete:	ca. 1.062,71 €
Nebenkosten:	ca. 152,00 €
Servicepauschale:	143,16 €

---

Gesamtmiete: ca. 1.357,87 €



# Bewohnerplausch

Schöne Gespräche mit netten Nachbarn!



*„Mein Mann und ich haben es nicht bereut, unser Haus verkauft zu haben und in die Alte Glaserei gezogen zu sein. Wir haben uns vom ersten Tag an wohlgefühlt und freuen uns über die vielen Aktivitäten, die im Haus angeboten werden.“*

*„Wir hatten genug Leute um uns. Doch als unsere Tochter mit ihrer Familie nach Stuttgart zog, wurde es stiller. Das waren wir nicht gewohnt. Die Alte Glaserei ist da ganz anders und unsere Tochter und ihre Familie kommen uns gerne besuchen.“*



**Alte Glaserei**  
**Seniorenresidenz für**  
**Betreutes Wohnen**  
Heddesdorfer Straße 20-22  
56564 Neuwied  
Telefon 02631 3810  
Telefax 02631 381101  
info@alteglaserei.de  
www.alteglaserei.de



**Bezirksverband**  
Rheinland e.V.



[www.awo-rheinland.de](http://www.awo-rheinland.de)  
[www.awo-blog.info](http://www.awo-blog.info)



[www.facebook.com/  
awobezirksverbandrheinland](https://www.facebook.com/awobezirksverbandrheinland)